



***DMR Radio
Upgrade Guide***



Copyright Information

Hytera is the trademark or registered trademark of Hytera Communications Co., Ltd. in PRC and/or other countries or areas. Hytera retains the ownership of its trademarks and product names. All other trademarks and/or product names that may be used in this manual are properties of their respective owners.

The product described in this manual may include Hytera's computer programs stored in memory or other media. Laws in PRC and/or other countries or areas protect the exclusive rights of Hytera with respect to its computer programs. The purchase of this product shall not be deemed to grant, either directly or by implication, any rights to the purchaser regarding Hytera's computer programs. Any of Hytera's computer programs may not be copied, modified, distributed, decompiled, or reverse-engineered in any manner without the prior written consent of Hytera.

Disclaimer

Hytera endeavors to achieve the accuracy and completeness of this manual, but no warranty of accuracy or reliability is given. All the specifications and designs are subject to change without notice due to continuous technology development. No part of this manual may be copied, modified, translated, or distributed in any manner without the express written permission of us.

We do not guarantee, for any particular purpose, the accuracy, validity, timeliness, legitimacy or completeness of the Third Party products and contents involved in this manual.

If you have any suggestions or would like to learn more details, please visit our website at www.hytera.com.

Contents






Documentation Information	1
1. Important Tips before Upgrade	4
2. Before You Start	5
2.1 Firmware Version Check	5
2.2 Preparations	5
3. Upgrade and Check	7
3.1 Entering the Download Mode	7
3.1.1 PD9/PD8/PD7/HD7 Series	7
3.1.2 MD7/MD6 Series	7
3.1.3 X1e/X1p/PD6 Series	8
3.2 Starting Upgrade	9
3.3 After-upgrade Check	12
3.3.1 Radio with Display	12
3.3.2 Radio without Display	12
Appendix: Applicable Model and Version	13

Documentation Information

This section describes the conventions and revision history of this document.

Documentation Conventions

Instructional Icons

Icon	Description
 Tip	Indicates information that can help you make better use of your product.
 Note	Indicates references that can further describe the related topics.
 Caution	Indicates situations that could cause data loss or equipment damage.
 Warning	Indicates situations that could cause minor personal injury.
 Danger	Indicates situations that could cause major personal injury or even death.

Notational Conventions

Item	Description
Bold	The text in boldface denotes the name of a hardware button or a software interface element. For example, press the PTT key.
->	The symbol directs you to access a multi-level menu. For example, to select New from the File menu, we will describe it as follows: File -> New.

Revision History

Version	Release Date	Description
R8.5	11-2017	Thirteenth release, instructing you to upgrade the firmware to R8.5 (A8.05.07.004/S8.05.07.004/N8.05.07.004/C8.05.07.004)
R8.1	04-2017	Twelfth release, instructing you to upgrade the firmware to R8.1 (A8.01.03.005/S8.01.03.005/N8.01.03.005/C8.01.03.005).
R8.0	11-2016	Eleventh release, instructing you to upgrade the firmware to R8.0 (A8.00.06.007/S8.00.06.007/N8.00.06.007/C8.00.06.007).
R7.6	01-2016	Tenth release, instructing you to upgrade the firmware to R7.6 (A7.06.05.002/S7.06.05.002/N7.06.05.002/C7.06.05.002).

Version	Release Date	Description
		It is applicable to DMR Conventional and Trunking Radio.
R7.0	07-2015	Ninth release, instructing you to upgrade the firmware to R7.0 (A7.00.11.010/S7.00.11.010/N7.00.11.010). It is applicable to more models, such as DMR Conventional Radio and Trunking Radio.
R6.5	07-2014	Eighth release, instructing you to upgrade the firmware to R6.5 (A6.05.07.005/S6.05.07.005). It is applicable to more models, such as DMR Conventional Radio and Trunking Radio.
R6.1	04-2014	Seventh release, instructing you to upgrade the firmware to R6.1 (A6.01.05.006/S6.01.05.006). It is applicable to more models, such as DMR Conventional Radio and Trunking Radio.
R6.0	03-2014	Sixth release, instructing you to upgrade the firmware to R6.0 (A6.00.07.005/S6.00.07.005). It is applicable to more models, such as DMR Conventional Radio and Trunking Radio.
R6.0	01-2014	Fifth release, instructing you to upgrade the firmware to R6.0 (A6.00.07.004/S6.00.07.004). It is applicable to more models, such as DMR Conventional Radio and Trunking Radio.
R5.5	08-2013	Forth release, instructing you to upgrade the firmware to R5.5 (A5.05.13.005/S5.05.13.005). It is applicable to more models, such as DMR Conventional Radio and Trunking Radio.
R5.0	11-2012	Third release, instructing you to upgrade the firmware to R5.0 (A5.00.15.001/S5.00.15.001). It is applicable to more models, such as DMR Trunking Radio.
R4.5	06-2012	Second release, instructing you to upgrade the firmware to R4.5 (A4.05.16.003/S4.05.16.003).

Version	Release Date	Description
R4.0	09-2011	Initial release, instructing you to upgrade the firmware to R4.0 (A4.00.10.001).

1. Important Tips before Upgrade

To achieve a successful upgrade, please carefully read the instructions below before operation:

- This document instructs you to upgrade the firmware in radios to **A8.05.07.004**, **S8.05.07.004**, **N8.05.07.004** or **C8.05.07.004**. For details, please refer to [Appendix: Applicable Model and Version](#).
- Do not disconnect the radio and the PC during upgrade; otherwise, data loss or radio damage may occur.
- Do not run other Proprietary applications during upgrade. If the upgrade is interrupted by another application, please try the upgrade again by restarting the radio and entering the download mode.
- The RCBD data may be abnormal during upgrade due to unexpected reasons such as power-cut. Before upgrade, you can read the radio through CPS and select “File -> Save As” on CPS menu bar to backup the RCBD data. For RCBD data restore, see [Step 4](#) in [3.2 Starting Upgrade](#).
- Do not disconnect the power of the radio during upgrade. However, if the power is disconnected or error occurs during upgrade, restart the radio for another try.
- This upgrade will change the HD model to PD model, for example, HD785-000G0000-M00000-V1-0-B will be upgraded to PD785-000G0000-M00000-V1-0-B.
- After upgrade, if the LED flashes upon power-on, please try the upgrade again by restarting the radio and entering the download mode.
- After successful upgrade, re-program the radio with a CPS of **V8.05.06.011** or above.

2. Before You Start

2.1 Firmware Version Check

Caution

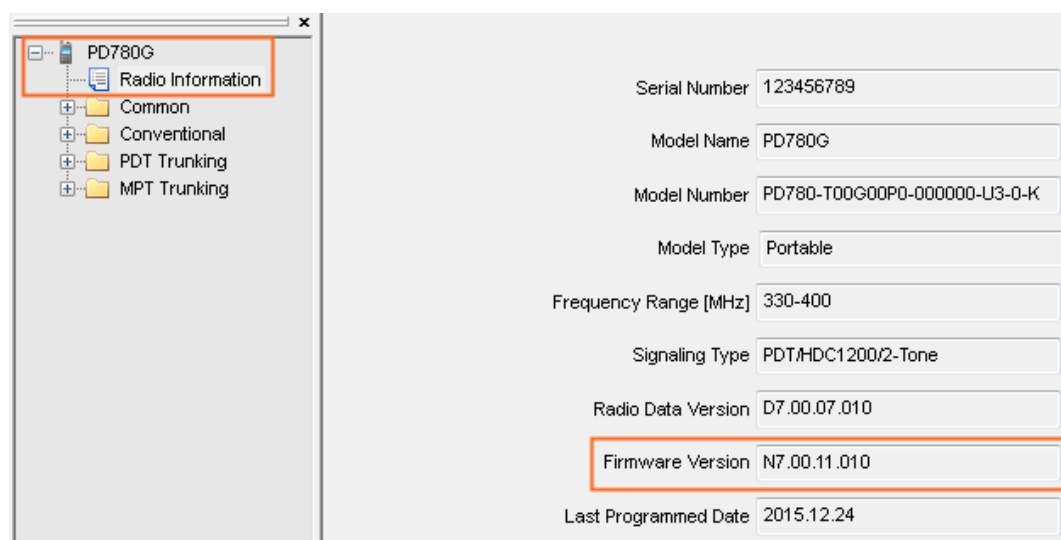
Please check whether the firmware version of the radio satisfies the requirements before upgrade. If not, please do not upgrade; otherwise the radio may get damaged.

Step 1 Connect the radio with the PC.

Step 2 Run the CPS to read data from the target radio.

Step 3 Click “Radio Information” on the left of the CPS to check whether the “Firmware Version” satisfies the requirements specified in the [Appendix: Applicable Model and Version](#).

PD780G is taken as the example.



Step 4 Disconnect the CPS and radio.





Step 5 Turn off the radio.

2.2 Preparations

Please prepare the following items before you start.

- PC with operating system Win 7, Win 8, Win 8.1 or Win 10 of 32/64-bit.
Win7 is taken as the example hereinafter.
- DMR Upgradakit Subscriber: The upgrade software has been successfully installed on PC.

- USB Driver: Ensure the USB driver has been successfully installed on PC; otherwise, the PC will not be able to recognize the radio. If not installed yet, please refer to *Digital USB Driver Installation Guide R5.0* for the installation.
- Radio to be upgraded.
- Programming Cable: Programming cables for different models are listed below.

Model	Programming Cable	
PD9, PD8, PD7 and HD7 Series	PC38	
X1e, X1p and PD6 Series	PC45	
MD7 and MD6 Series	PC47	
	PC37	

**Note**

When PC37 is used, palm microphone and the hanger are needed. Connect the palm microphone to the 10Pin port on the front panel of the radio, and hook the palm microphone on the hanger.

3. Upgrade and Check

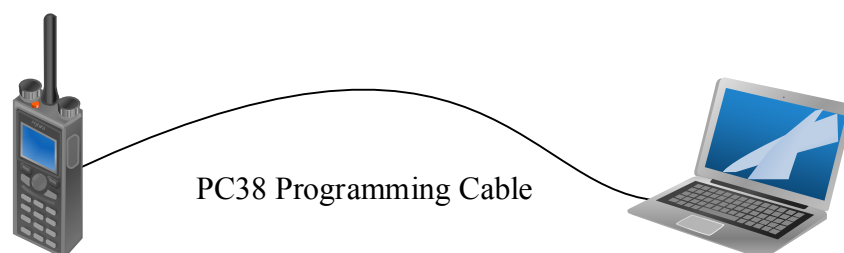
3.1 Entering the Download Mode

Before upgrade, please make the radio enter the download mode first.

3.1.1 PD9/PD8/PD7/HD7 Series

Step 1 Turn off the radio.

Step 2 Connect the radio (e.g. PD78X) to the PC.



Step 3 Hold **PTT** and **TK** keys, and turn on the radio.

When the radio enters the download mode successfully, its LED indicator flashes red for seconds and then glows red solidly. Otherwise, please turn off the radio and try again.

3.1.2 MD7/MD6 Series

The MD7 and MD6 series mobile radios can be upgraded through PC47 or PC37 programming cable. The radio enters the download mode differently when different programming cable is used.

Entering Download Mode via PC47

Step 1 Turn off the radio.

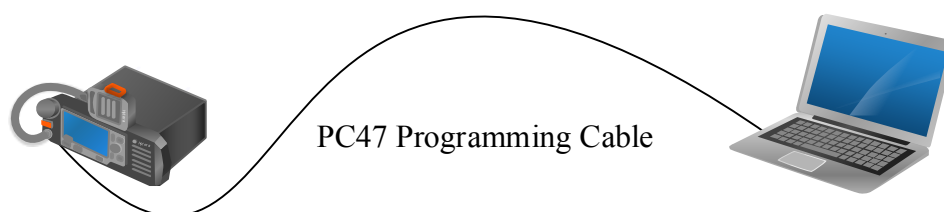
Step 2 Toggle the switch on PC47 to the **DL** end



Note

Do not toggle to the **DL** end during programming.

Step 3 Connect the radio (e.g. MD78X) to the PC via PC47.



Step 4 Turn on the radio.

When the radio enters the download mode successfully, its LED indicator flashes red for seconds and then glows red solidly. Otherwise, please turn off the radio and repeat the above operations.

**Note**

After upgrade, please toggle the switch on PC47 to the **CPS** end, and then turn off the radio.

Entering Download Mode via PC37

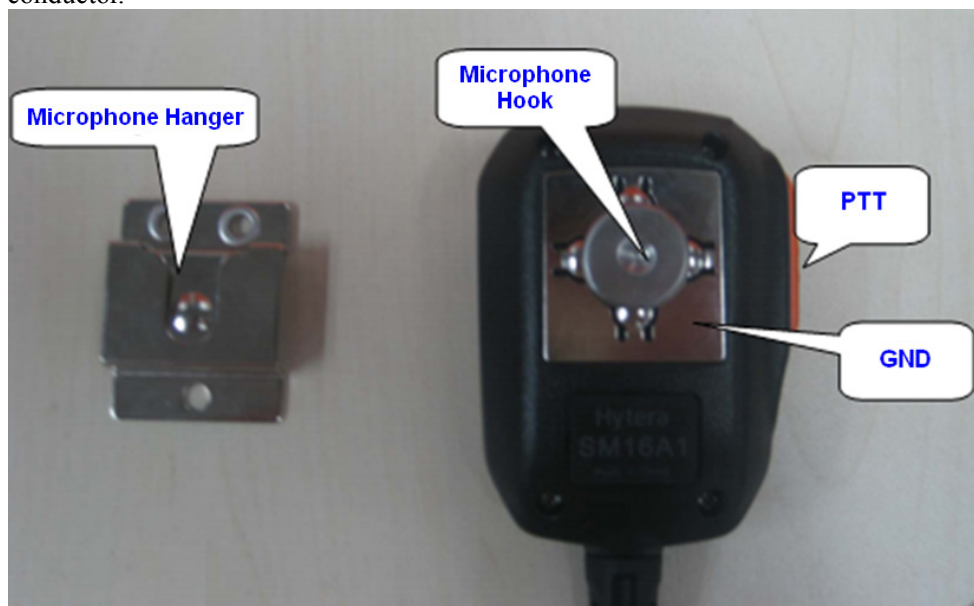
When PC37 is used, the palm microphone and its hanger are needed to make the radio enter the download mode.

Step 1 Turn off the palm microphone.

Step 2 Connect the palm microphone to the 10Pin port on the front panel of the radio, and hook the palm microphone on the hanger.

**Note**

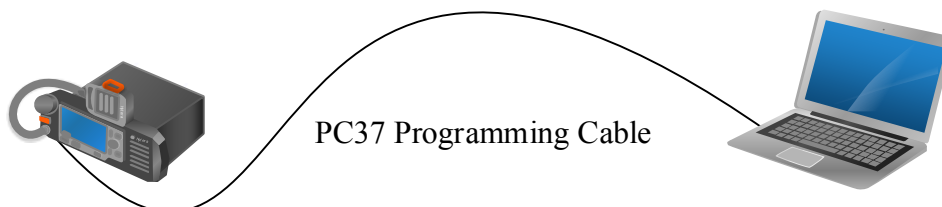
If the microphone hanger is not available, you can connect the hook to the GND using a metal conductor.



Step 3 Hold the **PTT** key on the palm microphone and turn on the radio.

When the radio enters the download mode successfully, its LED indicator flashes red for seconds and then glows red solidly. Otherwise, please turn off the radio and repeat the above operations.

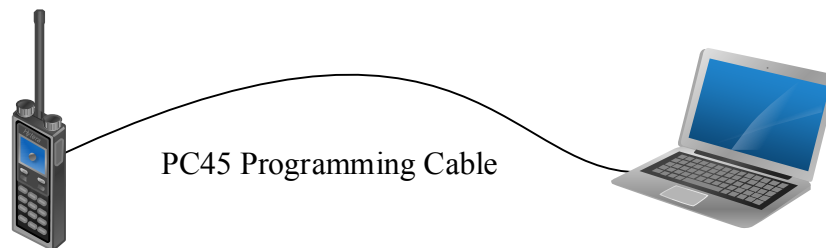
Step 4 Disconnect the palm microphone from the radio, and connect the radio to PC through PC37.



3.1.3 X1e/X1p/PD6 Series

The operations are the same as that in [Entering Download Mode via PC47](#) in [3.1.2 MD7/MD6 Series](#).

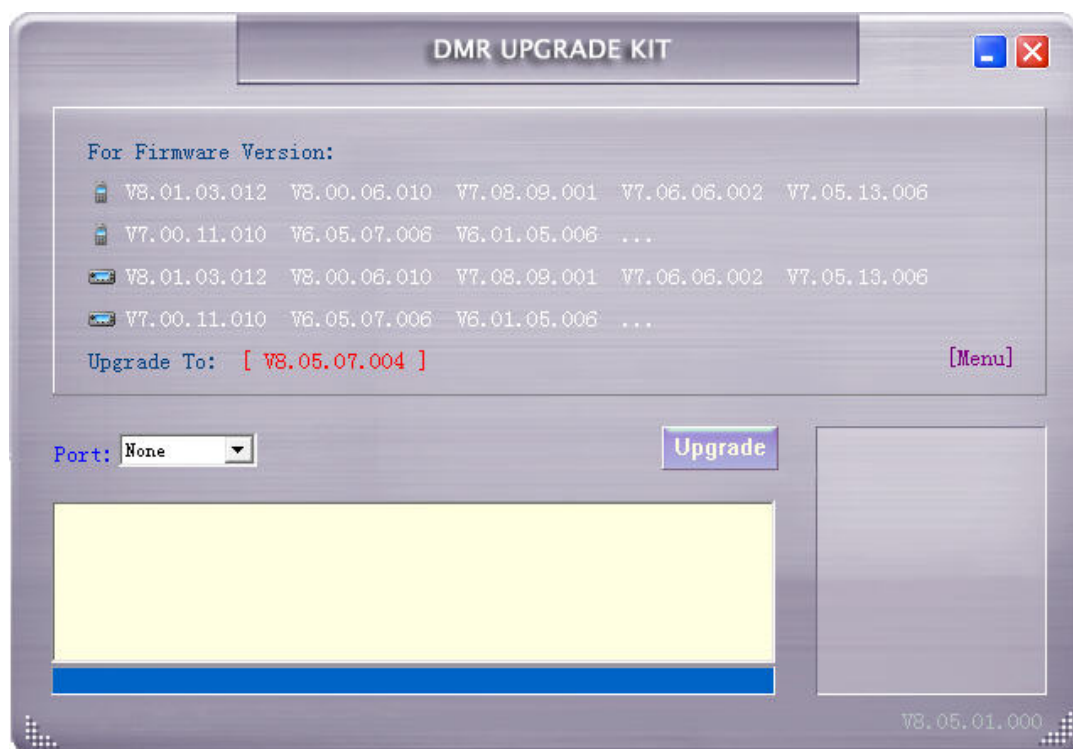
X1p is taken as the example. The connection diagram is shown as below.



3.2 Starting Upgrade

After the radio enters the download mode, operate as follows to upgrade the radio.

Step 1 Run the upgrade software to enter the main interface.

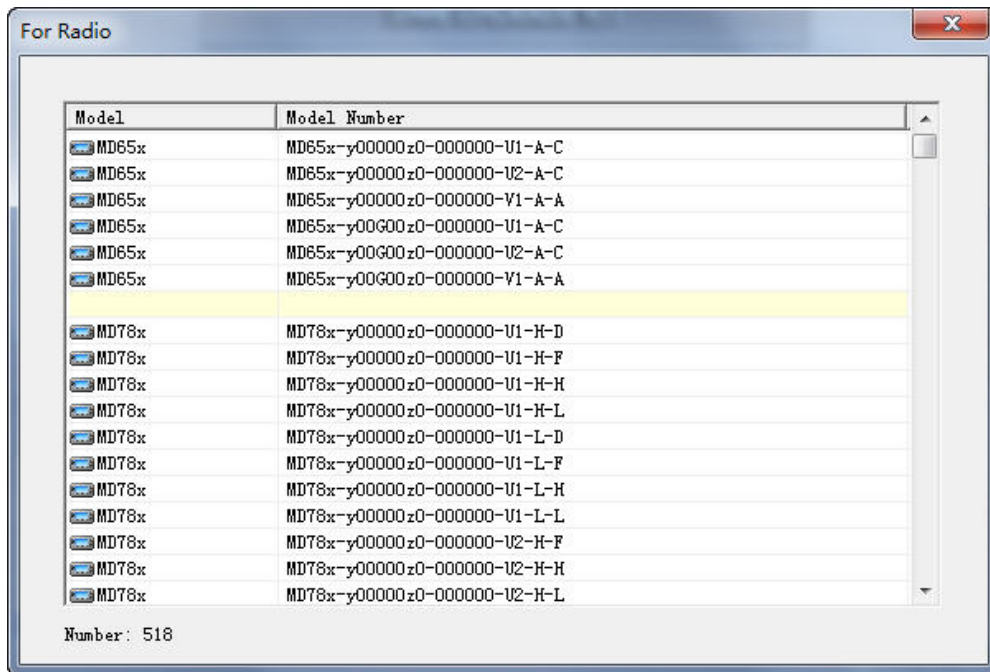


Note

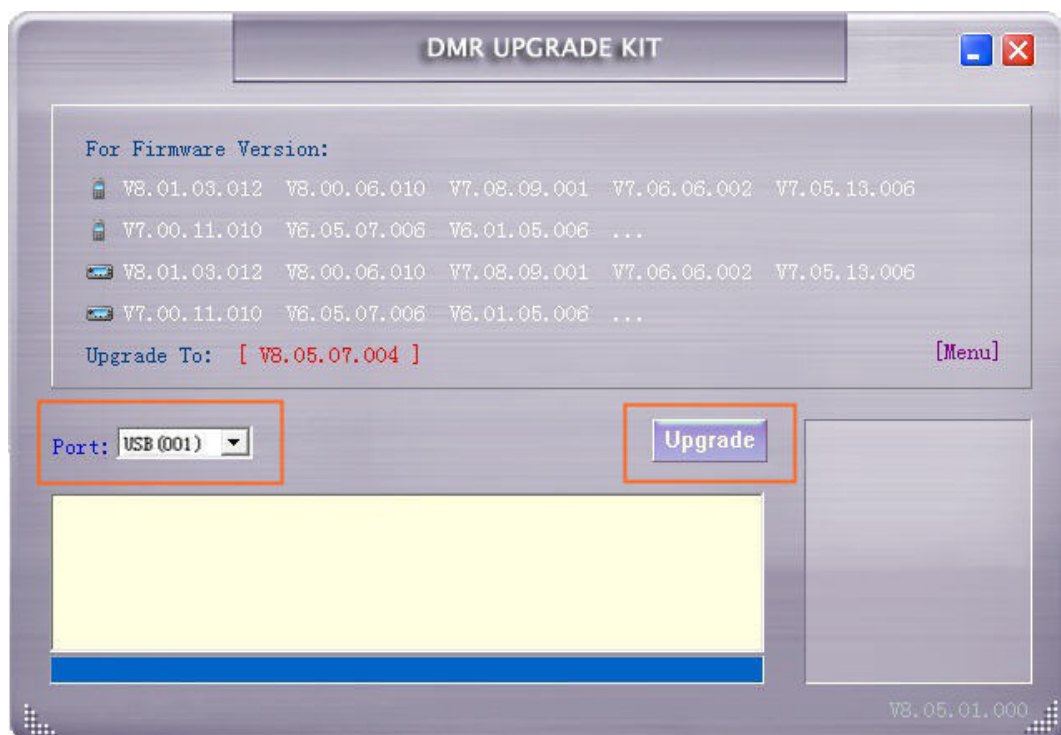
If **Restore** button is displayed in the main interface, it indicates an abnormality of RCDB data during the previous upgrade. In this case, please restore the radio with reference to [Step 4](#) below. Otherwise, the upgrade will fail.

Step 2 (Optional) Select "Menu -> For Radio".

The **For Radio** window appears. You can check in this window whether the radio to be upgraded is included. See the figure below.



Step 3 In main interface of the upgrade software, select the corresponding USB port of the radio and click **Upgrade**.



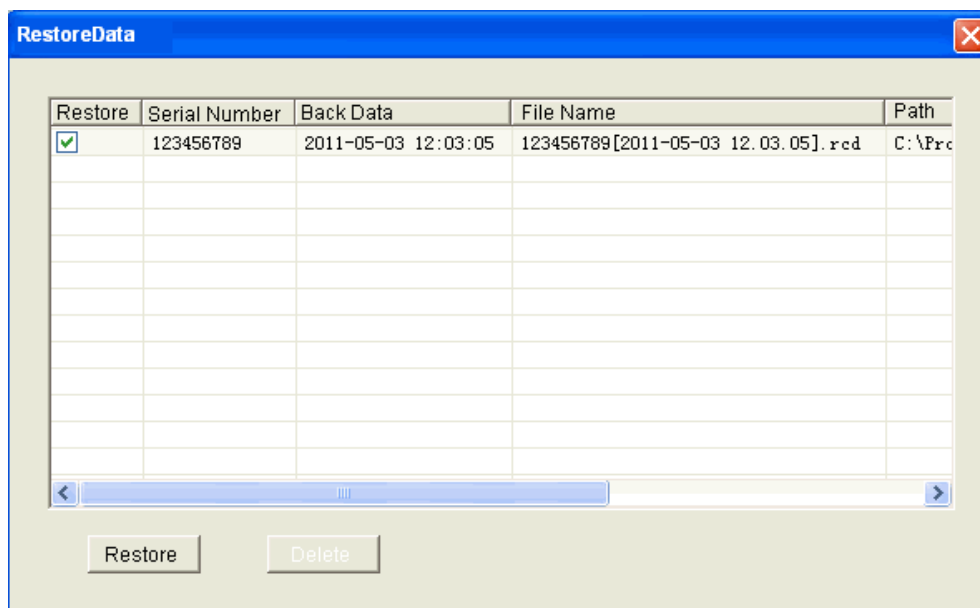
During the upgrade process,

- If the prompt “Open USB failed” appears, check whether the cable is properly connected to the radio, and whether the USB interface is busy with other software.
- The prompt “The firmware version [xx.x.xx.xxx] is beyond the upgrade software!” indicates the upgrade package is not compatible with the current firmware. Please stop upgrading right away.

- “Reading data error!” or “Writing data error!” or alerts alike indicates the USB connection has timed out. Click **OK**, and try the upgrade again by restarting the radio and entering the download mode.
- The prompt “Writing data error! RCDB data is already saved to file, from which you can restore your data when necessary.” indicates an abnormality of the RCDB data during upgrade. Click “OK” and then you can see **Restore** button in the main interface.

Step 4 (Optional) Restore the radio in case of the RCDB data abnormality, in this way:

1. Click **Restore** to proceed to the corresponding interface.



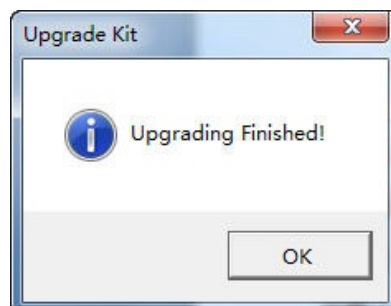
2. Select the serial number of the radio to be restored, and click **Restore** again.

If the serial number is not available, do not click **Restore**.

3. After the RCDB data is restored, please try the upgrade again.

Step 5 A prompt box as shown below appears upon successful upgrade.

If no prompt appears, please try the upgrade again by restarting the radio and entering the download mode.



Step 6 Click **OK**.

- For radio whose firmware version is R8.0 or above, it will automatically restart after upgrade. If the radio is with display, the firmware information will appear on the screen.
- For radio whose firmware version is below R8.0, it will not restart after upgrade.

3.3 After-upgrade Check

Check whether the upgrade is successful.

3.3.1 Radio with Display

For the radio with display, the firmware information can be checked not only via the CPS (**V8.05.06.011** or above) but also via the radio menu. Please operate as follows to view the firmware information via the radio menu.

Step 1 Turn on the radio.

Step 2 Select “Menu → Settings → Device Info” on radio menu.

Step 3 Check whether the firmware version is **A8.05.07.004**, **S8.05.07.004**, **N8.05.07.004** or **C8.05.07.004**.

If not, please check whether the firmware version is satisfied the upgrade requirements. If yes, please make radio enter the download mode and repeat the above operations for update.

Step 4 Turn off the radio.

3.3.2 Radio without Display

For the radio without display, the firmware information can only be checked via the CPS, do as follows:

Step 1 Turn on the radio.

Step 2 Use the CPS of **8.05.06.011** or above to read data from the target radio.

Step 3 Click the “Radio Information” to check whether the firmware version is **A8.05.07.004**, **S8.05.07.004**, **N8.05.07.004** or **C8.05.07.004**.

Step 4 Turn off the radio.

Appendix: Applicable Model and Version

Conventional Radio

Model	Firmware Version
PD98X	A8.01.03.005, S8.01.03.005, N8.01.03.005, C8.01.03.005 A8.01.03.003, S8.01.03.003, N8.01.03.003, C8.01.03.003 A8.01.02.003, S8.01.02.003, N8.01.02.003, C8.01.02.003 A8.01.02.001, S8.01.02.001, N8.01.02.001, C8.01.02.001
	A8.00.06.007, S8.00.06.007, N8.00.06.007, C8.00.06.007
	A7.08.09.000, S7.08.09.000, N7.08.09.000, C7.08.09.000 A.7.08.08.005, S7.08.08.005, N7.08.08.005, C7.08.08.005
	A8.01.03.005, S8.01.03.005, N8.01.03.005, C8.01.03.005 A8.01.03.003, S8.01.03.003, N8.01.03.003, C8.01.03.003 A8.01.02.003, S8.01.02.003, N8.01.02.003, C8.01.02.003 A8.01.02.001, S8.01.02.001, N8.01.02.001, C8.01.02.001
	A8.00.06.007, S8.00.06.007, N8.00.06.007, C8.00.06.007 A7.07.03.003, S7.07.03.003, N7.07.03.003, C7.07.03.003 A7.06.06.000, S7.06.06.000, N7.06.06.000, C7.06.06.000 A7.06.05.002, S7.06.05.002, N7.06.05.002, C7.06.05.002
PD78X&PD78XG	A7.00.11.010, S7.00.11.010, N7.00.11.010 A7.00.11.007, S7.00.11.007, N7.00.11.007 A7.00.11.006, S7.00.11.006, N7.00.11.006 A7.00.11.005, S7.00.11.005, N7.00.11.005
	A6.05.07.006, S6.05.07.006 A6.05.07.005, S6.05.07.005
	A6.01.05.006, S6.01.05.006 A6.01.05.005, S6.01.05.005
	A6.00.07.005, S6.00.07.005 A6.00.07.004, S6.00.07.004

Model	Firmware Version
	A5.06.02.009, S5.06.02.009
	A5.05.14.004, S5.05.14.004
	A5.05.13.005, S5.05.13.005
	A5.01.05.004, S5.01.05.004
	A5.01.05.002, S5.01.05.002
	A5.01.05.001, S5.01.05.001
PD780E	A5.00.15.001, S5.00.15.001
	A8.01.03.005, S8.01.03.005, N8.01.03.005, C8.01.03.005
	A8.01.03.003, S8.01.03.003, N8.01.03.003, C8.01.03.003
	A8.01.02.003, S8.01.02.003, N8.01.02.003, C8.01.02.003
	A8.01.02.001, S8.01.02.001, N8.01.02.001, C8.01.02.001
	A8.00.06.007, S8.00.06.007, N8.00.06.007, C8.00.06.007
PD75X&PD75XG	A7.06.06.000, S7.06.06.000, N7.06.06.000, C7.06.06.000
	A7.06.05.002, S7.06.05.002, N7.06.05.002, C7.06.05.002
	A7.00.11.010, S7.00.11.010, N7.00.11.010
	A7.00.11.007, S7.00.11.007, N7.00.11.007
	A8.01.03.005, S8.01.03.005, N8.01.03.005, C8.01.03.005
	A8.01.03.003, S8.01.03.003, N8.01.03.003, C8.01.03.003
	A8.01.02.003, S8.01.02.003, N8.01.02.003, C8.01.02.003
	A8.01.02.001, S8.01.02.001, N8.01.02.001, C8.01.02.001
	A8.00.06.007, S8.00.06.007, N8.00.06.007, C8.00.06.007
	A7.06.06.000, S7.06.06.000, N7.06.06.000, C7.06.06.000
	A7.06.05.002, S7.06.05.002, N7.06.05.002, C7.06.05.002
	A7.00.11.010, S7.00.11.010, N7.00.11.010
	A7.00.11.007, S7.00.11.007, N7.00.11.007
	A7.00.11.006, S7.00.11.006, N7.00.11.006
	A7.00.11.005, S7.00.11.005, N7.00.11.005

Model	Firmware Version
	A6.05.07.006, S6.05.07.006
	A6.05.07.005, S6.05.07.005
	A6.01.05.006, S6.01.05.006
	A6.01.05.005, S6.01.05.005
	A6.00.07.005, S6.00.07.005
	A6.00.07.004, S6.00.07.004
PD70X&PD70XG	A8.01.03.005, S8.01.03.005, N8.01.03.005, C8.01.03.005
	A8.01.03.003, S8.01.03.003, N8.01.03.003, C8.01.03.003
	A8.01.02.003, S8.01.02.003, N8.01.02.003, C8.01.02.003
	A8.01.02.001, S8.01.02.001, N8.01.02.001, C8.01.02.001
	A8.00.06.007, S8.00.06.007, N8.00.06.007, C8.00.06.007
	A7.06.06.000, S7.06.06.000, N7.06.06.000, C7.06.06.000
	A7.06.05.002, S7.06.05.002, N7.06.05.002, C7.06.05.002
	A7.00.11.010, S7.00.11.010, N7.00.11.010
	A7.00.11.007, S7.00.11.007, N7.00.11.007
	A7.00.11.006, S7.00.11.006, N7.00.11.006
	A7.00.11.005, S7.00.11.005, N7.00.11.005
	A6.05.07.006, S6.05.07.006
	A6.05.07.005, S6.05.07.005
	A6.01.05.006, S6.01.05.006
	A6.01.05.005, S6.01.05.005
	A6.00.07.005, S6.00.07.005
	A6.00.07.004, S6.00.07.004
	A5.06.02.009, S5.06.02.009
	A5.05.14.004, S5.05.14.004
	A5.05.13.005, S5.05.13.005
	A5.01.05.004, S5.01.05.004

Model	Firmware Version
	A5.01.05.002, S5.01.05.002
	A5.01.05.001, S5.01.05.001
	A5.00.15.001, S5.00.15.001
PD68X	A8.01.03.005, S8.01.03.005, N8.01.03.005, C8.01.03.005
	A8.01.03.003, S8.01.03.003, N8.01.03.003, C8.01.03.003
	A8.01.02.003, S8.01.02.003, N8.01.02.003, C8.01.02.003
	A8.01.02.001, S8.01.02.001, N8.01.02.001, C8.01.02.001
	A8.00.06.007, S8.00.06.007, N8.00.06.007, C8.00.06.007
	A7.06.06.000, S7.06.06.000, N7.06.06.000, C7.06.06.000
	A7.06.05.002, S7.06.05.002, N7.06.05.002, C7.06.05.002
	A7.00.11.010, S7.00.11.010, N7.00.11.010
	A7.00.11.007, S7.00.11.007, N7.00.11.007
	A7.00.11.006, S7.00.11.006, N7.00.11.006
	A7.00.11.005, S7.00.11.005, N7.00.11.005
	A6.05.07.006, S6.05.07.006
	A6.05.07.005, S6.05.07.005
PD66X	A6.01.05.006, S6.01.05.006
	A6.01.05.005, S6.01.05.005
	A8.01.03.005, S8.01.03.005, N8.01.03.005, C8.01.03.005
	A8.01.03.003, S8.01.03.003, N8.01.03.003, C8.01.03.003
	A8.01.02.003, S8.01.02.003, N8.01.02.003, C8.01.02.003
	A8.01.02.001, S8.01.02.001, N8.01.02.001, C8.01.02.001
	A8.00.06.007, S8.00.06.007, N8.00.06.007, C8.00.06.007
	A7.06.06.000, S7.06.06.000, N7.06.06.000, C7.06.06.000
	A7.06.05.002, S7.06.05.002, N7.06.05.002, C7.06.05.002
	A7.00.11.010, S7.00.11.010, N7.00.11.010
	A7.00.11.007, S7.00.11.007, N7.00.11.007

Model	Firmware Version
	A7.00.11.006, S7.00.11.006, N7.00.11.006 A7.00.11.005, S7.00.11.005, N7.00.11.005
	A6.05.07.006, S6.05.07.006 A6.05.07.005, S6.05.07.005
	A6.01.05.006, S6.01.05.006 A6.01.05.005, S6.01.05.005
PD60X	A8.01.03.005, S8.01.03.005, N8.01.03.005, C8.01.03.005 A8.01.03.003, S8.01.03.003, N8.01.03.003, C8.01.03.003 A8.01.02.003, S8.01.02.003, N8.01.02.003, C8.01.02.003 A8.01.02.001, S8.01.02.001, N8.01.02.001, C8.01.02.001
	A8.00.06.007, S8.00.06.007, N8.00.06.007, C8.00.06.007
	A7.06.06.000, S7.06.06.000, N7.06.06.000, C7.06.06.000 A7.06.05.002, S7.06.05.002, N7.06.05.002, C7.06.05.002
	A7.00.11.010, S7.00.11.010, N7.00.11.010 A7.00.11.007, S7.00.11.007, N7.00.11.007 A7.00.11.006, S7.00.11.006, N7.00.11.006 A7.00.11.005, S7.00.11.005, N7.00.11.005
	A6.05.07.006, S6.05.07.006 A6.05.07.005, S6.05.07.005
	A6.01.05.006, S6.01.05.006 A6.01.05.005, S6.01.05.005
	A6.00.07.005, S6.00.07.005 A6.00.07.004, S6.00.07.004
	A5.06.02.009, S5.06.02.009
X1e	A8.01.03.005, S8.01.03.005, N8.01.03.005, C8.01.03.005 A8.01.03.003, S8.01.03.003, N8.01.03.003, C8.01.03.003 A8.01.02.003, S8.01.02.003, N8.01.02.003, C8.01.02.003

Model	Firmware Version
	A8.01.02.001, S8.01.02.001, N8.01.02.001, C8.01.02.001
	A8.00.06.007, S8.00.06.007, N8.00.06.007, C8.00.06.007
	A7.06.06.000, S7.06.06.000, N7.06.06.000, C7.06.06.000
	A7.06.05.002, S7.06.05.002, N7.06.05.002, C7.06.05.002
	A7.00.11.010, S7.00.11.010, N7.00.11.010
	A7.00.11.007, S7.00.11.007, N7.00.11.007
	A7.00.11.006, S7.00.11.006, N7.00.11.006
	A7.00.11.005, S7.00.11.005, N7.00.11.005
	A6.05.07.006, S6.05.07.006
	A6.05.07.005, S6.05.07.005
	A6.01.05.006, S6.01.05.006
	A6.01.05.005, S6.01.05.005
	A6.00.07.005, S6.00.07.005
	A6.00.07.004, S6.00.07.004
	A5.06.02.009, S5.06.02.009
	A5.05.14.004, S5.05.14.004
	A5.05.13.005, S5.05.13.005
X1p	A5.01.05.004, S5.01.05.004
	A5.01.05.002, S5.01.05.002
	A5.01.05.001, S5.01.05.001
	A5.00.15.001, S5.00.15.001
	A8.01.03.005, S8.01.03.005, N8.01.03.005, C8.01.03.005
	A8.01.03.003, S8.01.03.003, N8.01.03.003, C8.01.03.003
	A8.01.02.003, S8.01.02.003, N8.01.02.003, C8.01.02.003
	A8.01.02.001, S8.01.02.001, N8.01.02.001, C8.01.02.001
	A8.00.06.007, S8.00.06.007, N8.00.06.007, C8.00.06.007
	A7.06.06.000, S7.06.06.000, N7.06.06.000, C7.06.06.000

Model	Firmware Version
	A7.06.05.002, S7.06.05.002, N7.06.05.002, C7.06.05.002
	A7.00.11.010, S7.00.11.010, N7.00.11.010
	A7.00.11.007, S7.00.11.007, N7.00.11.007
	A7.00.11.006, S7.00.11.006, N7.00.11.006
	A7.00.11.005, S7.00.11.005, N7.00.11.005
	A6.05.07.006, S6.05.07.006
	A6.05.07.005, S6.05.07.005
	A6.01.05.006, S6.01.05.006
	A6.01.05.005, S6.01.05.005
	A6.00.07.005, S6.00.07.005
	A6.00.07.004, S6.00.07.004
	A5.06.02.009, S5.06.02.009
	A5.05.14.004, S5.05.14.004
	A5.05.13.005, S5.05.13.005
	A5.01.05.004, S5.01.05.004
PD78XG (GLONASS)	A5.01.05.002, S5.01.05.002
	A5.01.05.001, S5.01.05.001
	A5.00.15.001, S5.00.15.001
	A8.01.03.005, S8.01.03.005, N8.01.03.005, C8.01.03.005
	A8.01.03.003, S8.01.03.003, N8.01.03.003, C8.01.03.003
	A8.01.02.003, S8.01.02.003, N8.01.02.003, C8.01.02.003
	A8.01.02.001, S8.01.02.001, N8.01.02.001, C8.01.02.001
	A8.00.06.007, S8.00.06.007, N8.00.06.007, C8.00.06.007
	A7.06.06.000, S7.06.06.000, N7.06.06.000, C7.06.06.000
	A7.06.05.002, S7.06.05.002, N7.06.05.002, C7.06.05.002
	A7.00.11.010, S7.00.11.010, N7.00.11.010
	A7.00.11.007, S7.00.11.007, N7.00.11.007

Model	Firmware Version
	A7.00.11.006, S7.00.11.006, N7.00.11.006
	A7.00.11.005, S7.00.11.005, N7.00.11.005
	A6.05.07.006, S6.05.07.006
	A6.05.07.005, S6.05.07.005
	A6.01.05.006, S6.01.05.006
	A6.01.05.005, S6.01.05.005
	A6.00.07.005, S6.00.07.005
	A6.00.07.004, S6.00.07.004
PD70XG (GLONASS)	A5.06.02.009, S5.06.02.009
	A5.05.14.004, S5.05.14.004
	A5.05.13.005, S5.05.13.005
	A8.01.03.005, S8.01.03.005, N8.01.03.005, C8.01.03.005
	A8.01.03.003, S8.01.03.003, N8.01.03.003, C8.01.03.003
	A8.01.02.003, S8.01.02.003, N8.01.02.003, C8.01.02.003
	A8.01.02.001, S8.01.02.001, N8.01.02.001, C8.01.02.001
	A8.00.06.007, S8.00.06.007, N8.00.06.007, C8.00.06.007
	A7.06.06.000, S7.06.06.000, N7.06.06.000, C7.06.06.000
	A7.06.05.002, S7.06.05.002, N7.06.05.002, C7.06.05.002
	A7.00.11.010, S7.00.11.010, N7.00.11.010
	A7.00.11.007, S7.00.11.007, N7.00.11.007
	A7.00.11.006, S7.00.11.006, N7.00.11.006
	A7.00.11.005, S7.00.11.005, N7.00.11.005
	A6.05.07.006, S6.05.07.006
	A6.05.07.005, S6.05.07.005
	A6.01.05.006, S6.01.05.006
	A6.01.05.005, S6.01.05.005
	A6.00.07.005, S6.00.07.005

Model	Firmware Version
	A6.00.07.004, S6.00.07.004
	A5.06.02.009, S5.06.02.009
	A5.05.14.004, S5.05.14.004
	A5.05.13.005, S5.05.13.005
PD78XG (Compass)	A8.01.03.005, S8.01.03.005, N8.01.03.005, C8.01.03.005
	A8.01.03.003, S8.01.03.003, N8.01.03.003, C8.01.03.003
	A8.01.02.003, S8.01.02.003, N8.01.02.003, C8.01.02.003
	A8.01.02.001, S8.01.02.001, N8.01.02.001, C8.01.02.001
	A8.00.06.007, S8.00.06.007, N8.00.06.007, C8.00.06.007
	A7.06.06.000, S7.06.06.000, N7.06.06.000, C7.06.06.000
	A7.06.05.002, S7.06.05.002, N7.06.05.002, C7.06.05.002
	A7.00.11.010, S7.00.11.010, N7.00.11.010
	A7.00.11.007, S7.00.11.007, N7.00.11.007
	A7.00.11.006, S7.00.11.006, N7.00.11.006
	A7.00.11.005, S7.00.11.005, N7.00.11.005
	A6.05.07.006, S6.05.07.006
	A6.05.06.005, S6.05.06.005
	A6.01.05.006, S6.01.05.006
	A6.01.05.005, S6.01.05.005
	A6.00.07.005, S6.00.07.005
	A6.00.07.004, S6.00.07.004
	A5.05.14.004, S5.05.14.004
	A5.05.13.005, S5.05.13.005
PD78XE (Compass)	A8.01.03.005, S8.01.03.005, N8.01.03.005, C8.01.03.005
	A8.01.03.003, S8.01.03.003, N8.01.03.003, C8.01.03.003
	A8.01.02.003, S8.01.02.003, N8.01.02.003, C8.01.02.003
	A8.01.02.001, S8.01.02.001, N8.01.02.001, C8.01.02.001

Model	Firmware Version
	A8.00.06.007, S8.00.06.007, N8.00.06.007, C8.00.06.007
	A7.06.06.000, S7.06.06.000, N7.06.06.000, C7.06.06.000
	A7.06.05.002, S7.06.05.002, N7.06.05.002, C7.06.05.002
	A7.00.11.010, S7.00.11.010, N7.00.11.010
	A7.00.11.007, S7.00.11.007, N7.00.11.007
	A7.00.11.006, S7.00.11.006, N7.00.11.006
	A7.00.11.005, S7.00.11.005, N7.00.11.005
PD79XEx (ATEX)	A8.01.03.005, S8.01.03.005, N8.01.03.005, C8.01.03.005
	A8.01.03.003, S8.01.03.003, N8.01.03.003, C8.01.03.003
	A8.01.02.003, S8.01.02.003, N8.01.02.003, C8.01.02.003
	A8.01.02.001, S8.01.02.001, N8.01.02.001, C8.01.02.001
	A8.00.06.007, S8.00.06.007, N8.00.06.007, C8.00.06.007
	A7.06.06.000, S7.06.06.000, N7.06.06.000, C7.06.06.000
	A7.06.05.002, S7.06.05.002, N7.06.05.002, C7.06.05.002
	A7.00.11.010, S7.00.11.010, N7.00.11.010
	A7.00.11.007, S7.00.11.007, N7.00.11.007
	A7.00.11.006, S7.00.11.006, N7.00.11.006
	A7.00.11.005, S7.00.11.005, N7.00.11.005
	A6.05.07.006, S6.05.07.006
	A6.05.07.005, S6.05.07.005
	A6.01.05.006, S6.01.05.006
	A6.01.05.005, S6.01.05.005
	A6.00.07.005, S6.00.07.005
	A6.00.07.004, S6.00.07.004
	A5.06.02.009, S5.06.02.009
	A5.05.14.004, S5.05.14.004
	A5.05.13.005, S5.05.13.005

Model	Firmware Version
	A5.00.15.001, S5.00.15.001
PD71XEx (ATEX)	A8.01.03.005, S8.01.03.005, N8.01.03.005, C8.01.03.005 A8.01.03.003, S8.01.03.003, N8.01.03.003, C8.01.03.003 A8.01.02.003, S8.01.02.003, N8.01.02.003, C8.01.02.003 A8.01.02.001, S8.01.02.001, N8.01.02.001, C8.01.02.001
	A8.00.06.007, S8.00.06.007, N8.00.06.007, C8.00.06.007
	A7.06.06.000, S7.06.06.000, N7.06.06.000, C7.06.06.000 A7.06.05.002, S7.06.05.002, N7.06.05.002, C7.06.05.002
	A7.00.11.010, S7.00.11.010, N7.00.11.010 A7.00.11.007, S7.00.11.007, N7.00.11.007 A7.00.11.006, S7.00.11.006, N7.00.11.006 A7.00.11.005, S7.00.11.005, N7.00.11.005
	A6.05.07.006, S6.05.07.006 A6.05.07.005, S6.05.07.005
	A6.01.05.006, S6.01.05.006 A6.01.05.005, S6.01.05.005
	A6.00.07.005, S6.00.07.005 A6.00.07.004, S6.00.07.004
	A5.06.02.009, S5.06.02.009
PD78X&PD78XG (CQST IIB)	A8.01.03.005, S8.01.03.005, N8.01.03.005, C8.01.03.005 A8.01.03.003, S8.01.03.003, N8.01.03.003, C8.01.03.003 A8.01.02.003, S8.01.02.003, N8.01.02.003, C8.01.02.003 A8.01.02.001, S8.01.02.001, N8.01.02.001, C8.01.02.001
	A8.00.06.007, S8.00.06.007, N8.00.06.007, C8.00.06.007
	A7.06.06.000, S7.06.06.000, N7.06.06.000, C7.06.06.000 A7.06.05.002, S7.06.05.002, N7.06.05.002, C7.06.05.002
	A7.00.11.010, S7.00.11.010, N7.00.11.010

Model	Firmware Version
	A7.00.11.007, S7.00.11.007, N7.00.11.007
	A7.00.11.006, S7.00.11.006, N7.00.11.006
	A7.00.11.005, S7.00.11.005, N7.00.11.005
	A6.05.07.006, S6.05.07.006
	A6.05.07.005, S6.05.07.005
	A6.01.05.006, S6.01.05.006
	A6.01.05.005, S6.01.05.005
	A6.00.07.005, S6.00.07.005
	A6.00.07.004, S6.00.07.004
	A5.06.02.009, S5.06.02.009
	A5.05.14.004, S5.05.14.004
	A5.05.13.005, S5.05.13.005
	A5.00.15.001, S5.00.15.001
PD70X&PD70XG (CQST IIB)	A8.01.03.005, S8.01.03.005, N8.01.03.005, C8.01.03.005
	A8.01.03.003, S8.01.03.003, N8.01.03.003, C8.01.03.003
	A8.01.02.003, S8.01.02.003, N8.01.02.003, C8.01.02.003
	A8.01.02.001, S8.01.02.001, N8.01.02.001, C8.01.02.001
	A8.00.06.007, S8.00.06.007, N8.00.06.007, C8.00.06.007
	A7.06.06.000, S7.06.06.000, N7.06.06.000, C7.06.06.000
	A7.06.05.002, S7.06.05.002, N7.06.05.002, C7.06.05.002
	A7.00.11.010, S7.00.11.010, N7.00.11.010
	A7.00.11.007, S7.00.11.007, N7.00.11.007
	A7.00.11.006, S7.00.11.006, N7.00.11.006
	A7.00.11.005, S7.00.11.005, N7.00.11.005
	A6.05.07.006, S6.05.07.006
	A6.05.07.005, S6.05.07.005
	A6.01.05.006, S6.01.05.006

Model	Firmware Version
	A6.01.05.005, S6.01.05.005
	A6.00.07.005, S6.00.07.005
	A6.00.07.004, S6.00.07.004
	A5.06.02.009, S5.06.02.009
	A5.05.14.004, S5.05.14.004
	A5.05.13.005, S5.05.13.005
	A5.00.15.001, S5.00.15.001
PD70X&PD70XG (UL913)	A8.01.03.005, S8.01.03.005, N8.01.03.005, C8.01.03.005
	A8.01.03.003, S8.01.03.003, N8.01.03.003, C8.01.03.003
	A8.01.02.003, S8.01.02.003, N8.01.02.003, C8.01.02.003
	A8.01.02.001, S8.01.02.001, N8.01.02.001, C8.01.02.001
	A8.00.06.007, S8.00.06.007, N8.00.06.007, C8.00.06.007
	A7.06.06.000, S7.06.06.000, N7.06.06.000, C7.06.06.000
	A7.06.05.002, S7.06.05.002, N7.06.05.002, C7.06.05.002
	A7.00.11.010, S7.00.11.010, N7.00.11.010
	A7.00.11.007, S7.00.11.007, N7.00.11.007
	A7.00.11.006, S7.00.11.006, N7.00.11.006
	A7.00.11.005, S7.00.11.005, N7.00.11.005
	A6.05.07.006, S6.05.07.006
	A6.05.07.005, S6.05.07.005
PD78X&PD78XG (UL913)	A6.01.05.006, S6.01.05.006
	A6.01.05.005, S6.01.05.005
	A8.01.03.005, S8.01.03.005, N8.01.03.005, C8.01.03.005
	A8.01.03.003, S8.01.03.003, N8.01.03.003, C8.01.03.003
	A8.01.02.003, S8.01.02.003, N8.01.02.003, C8.01.02.003

Model	Firmware Version
	A7.06.06.000, S7.06.06.000, N7.06.06.000, C7.06.06.000 A7.06.05.002, S7.06.05.002, N7.06.05.002, C7.06.05.002
	A7.00.11.010, S7.00.11.010, N7.00.11.010 A7.00.11.007, S7.00.11.007, N7.00.11.007 A7.00.11.006, S7.00.11.006, N7.00.11.006 A7.00.11.005, S7.00.11.005, N7.00.11.005
	A6.05.07.006, S6.05.07.006 A6.05.07.005, S6.05.07.005
	A6.01.05.006, S6.01.05.006 A6.01.05.005, S6.01.05.005
X1p (UL913)	A8.01.03.005, S8.01.03.005, N8.01.03.005, C8.01.03.005 A8.01.03.003, S8.01.03.003, N8.01.03.003, C8.01.03.003 A8.01.02.003, S8.01.02.003, N8.01.02.003, C8.01.02.003 A8.01.02.001, S8.01.02.001, N8.01.02.001, C8.01.02.001
	A8.00.06.007, S8.00.06.007, N8.00.06.007, C8.00.06.007
	A7.06.06.000, S7.06.06.000, N7.06.06.000, C7.06.06.000 A7.06.05.002, S7.06.05.002, N7.06.05.002, C7.06.05.002
	A7.00.11.010, S7.00.11.010, N7.00.11.010 A7.00.11.007, S7.00.11.007, N7.00.11.007 A7.00.11.006, S7.00.11.006, N7.00.11.006 A7.00.11.005, S7.00.11.005, N7.00.11.005
MD78X&MD78XG	A8.01.03.005, S8.01.03.005, N8.01.03.005, C8.01.03.005 A8.01.03.003, S8.01.03.003, N8.01.03.003, C8.01.03.003 A8.01.02.003, S8.01.02.003, N8.01.02.003, C8.01.02.003 A8.01.02.001, S8.01.02.001, N8.01.02.001, C8.01.02.001
	A8.00.06.007, S8.00.06.007, N8.00.06.007, C8.00.06.007
	A7.07.03.003, S7.07.03.003, N7.07.03.003, C7.07.03.003

Model	Firmware Version
	A7.06.06.000, S7.06.06.000, N7.06.06.000, C7.06.06.000 A7.06.05.002, S7.06.05.002, N7.06.05.002, C7.06.05.002
	A7.00.11.010, S7.00.11.010, N7.00.11.010 A7.00.11.007, S7.00.11.007, N7.00.11.007 A7.00.11.006, S7.00.11.006, N7.00.11.006 A7.00.11.005, S7.00.11.005, N7.00.11.005
	A6.05.07.006, S6.05.07.006 A6.05.07.005, S6.05.07.005
	A6.01.05.006, S6.01.05.006 A6.01.05.005, S6.01.05.005
	A6.00.07.005, S6.00.07.005 A6.00.07.004, S6.00.07.004
	A5.05.14.004, S5.05.14.004 A5.05.13.005, S5.05.13.005
	A5.01.05.004, S5.01.05.004 A5.01.05.002, S5.01.05.002 A5.01.05.001, S5.01.05.001
	A8.01.03.005, S8.01.03.005, N8.01.03.005, C8.01.03.005 A8.01.03.003, S8.01.03.003, N8.01.03.003, C8.01.03.003 A8.01.02.003, S8.01.02.003, N8.01.02.003, C8.01.02.003 A8.01.02.001, S8.01.02.001, N8.01.02.001, C8.01.02.001
	A8.00.06.007, S8.00.06.007, N8.00.06.007, C8.00.06.007
	A7.07.03.003, S7.07.03.003, N7.07.03.003, C7.07.03.003
MD65X	A7.06.06.000, S7.06.06.000, N7.06.06.000, C7.06.06.000 A7.06.05.002, S7.06.05.002, N7.06.05.002, C7.06.05.002
	A7.00.11.010, S7.00.11.010, N7.00.11.010 A7.00.11.007, S7.00.11.007, N7.00.11.007

Model	Firmware Version
	A7.00.11.006, S7.00.11.006, N7.00.11.006
	A7.00.11.005, S7.00.11.005, N7.00.11.005
	A6.05.07.006, S6.05.07.006
	A6.05.07.005, S6.05.07.005
	A6.01.05.006, S6.01.05.006
	A6.01.05.005, S6.01.05.005
MD78XG (GLONASS)	A6.00.07.005, S6.00.07.005
	A6.00.07.004, S6.00.07.004
	A8.01.03.005, S8.01.03.005, N8.01.03.005, C8.01.03.005
	A8.01.03.003, S8.01.03.003, N8.01.03.003, C8.01.03.003
	A8.01.02.003, S8.01.02.003, N8.01.02.003, C8.01.02.003
	A8.01.02.001, S8.01.02.001, N8.01.02.001, C8.01.02.001
	A8.00.06.007, S8.00.06.007, N8.00.06.007, C8.00.06.007
	A7.07.03.003, S7.07.03.003, N7.07.03.003, C7.07.03.003
	A7.06.06.000, S7.06.06.000, N7.06.06.000, C7.06.06.000
	A7.06.05.002, S7.06.05.002, N7.06.05.002, C7.06.05.002
	A7.00.11.010, S7.00.11.010, N7.00.11.010
	A7.00.11.007, S7.00.11.007, N7.00.11.007
	A7.00.11.006, S7.00.11.006, N7.00.11.006
	A7.00.11.005, S7.00.11.005, N7.00.11.005
	A6.05.07.006, S6.05.07.006
	A6.05.07.005, S6.05.07.005
	A6.01.05.006, S6.01.05.006
	A6.01.05.005, S6.01.05.005
	A6.00.07.005, S6.00.07.005
	A6.00.07.004, S6.00.07.004
	A5.05.14.004, S5.05.14.004

Model	Firmware Version
	A5.05.13.005, S5.05.13.005
	A5.01.05.004, S5.01.05.004
	A5.01.05.002, S5.01.05.002
	A5.01.05.001, S5.01.05.001
MD78XG (Duplex)	A8.01.03.005, S8.01.03.005, N8.01.03.005, C8.01.03.005
	A8.01.03.003, S8.01.03.003, N8.01.03.003, C8.01.03.003
	A8.01.02.003, S8.01.02.003, N8.01.02.003, C8.01.02.003
	A8.01.02.001, S8.01.02.001, N8.01.02.001, C8.01.02.001
	A8.00.06.007, S8.00.06.007, N8.00.06.007, C8.00.06.007
	A7.07.03.003, S7.07.03.003, N7.07.03.003, C7.07.03.003
	A7.06.06.000, S7.06.06.000, N7.06.06.000, C7.06.06.000
	A7.06.05.002, S7.06.05.002, N7.06.05.002, C7.06.05.002
	A7.00.11.010, S7.00.11.010, N7.00.11.010
	A7.00.11.007, S7.00.11.007, N7.00.11.007
	A7.00.11.006, S7.00.11.006, N7.00.11.006
	A7.00.11.005, S7.00.11.005, N7.00.11.005
	A6.05.07.006, S6.05.07.006
	A6.05.07.005, S6.05.07.005
	A6.01.05.006, S6.01.05.006
	A6.01.05.005, S6.01.05.005
	A6.00.07.005, S6.00.07.005
	A6.00.07.004, S6.00.07.004
	A5.05.14.004, S5.05.14.004
	A5.05.13.005, S5.05.13.005
MD78XG (Compass)	A8.01.03.005, S8.01.03.005, N8.01.03.005, C8.01.03.005
	A8.01.03.003, S8.01.03.003, N8.01.03.003, C8.01.03.003
	A8.01.02.003, S8.01.02.003, N8.01.02.003, C8.01.02.003

Model	Firmware Version
	A8.01.02.001, S8.01.02.001, N8.01.02.001, C8.01.02.001
	A8.00.06.007, S8.00.06.007, N8.00.06.007, C8.00.06.007
	A7.07.03.003, S7.07.03.003, N7.07.03.003, C7.07.03.003
	A7.06.06.000, S7.06.06.000, N7.06.06.000, C7.06.06.000
	A7.06.05.002, S7.06.05.002, N7.06.05.002, C7.06.05.002
	A7.00.11.010, S7.00.11.010, N7.00.11.010
	A7.00.11.007, S7.00.11.007, N7.00.11.007
	A7.00.11.006, S7.00.11.006, N7.00.11.006
	A7.00.11.005, S7.00.11.005, N7.00.11.005
	A6.05.07.006, S6.05.07.006
	A6.05.07.005, S6.05.07.005
	A6.01.05.006, S6.01.05.006
	A6.01.05.005, S6.01.05.005
	A6.00.07.005, S6.00.07.005
	A6.00.07.004, S6.00.07.004
	A5.05.14.004, S5.05.14.004
	A5.05.13.005, S5.05.13.005

Trunking Radio

Model	Firmware Version
PD98X	A8.01.03.005, S8.01.03.005, N8.01.03.005, C8.01.03.005
	A8.01.03.003, S8.01.03.003, N8.01.03.003, C8.01.03.003
	A8.01.02.003, S8.01.02.003, N8.01.02.003, C8.01.02.003
	A8.01.02.001, S8.01.02.001, N8.01.02.001, C8.01.02.001
	A8.00.06.010, S8.00.06.010, N8.00.06.010, M8.00.06.010
	A8.00.06.007, S8.00.06.007, N8.00.06.007, C8.00.06.007
	A.7.08.08.005, S7.08.08.005, N7.08.08.005
PD78X&PD78XG	A8.01.03.005, S8.01.03.005, N8.01.03.005, C8.01.03.005

Model	Firmware Version
	A8.01.03.003, S8.01.03.003, N8.01.03.003, C8.01.03.003
	A8.01.02.003, S8.01.02.003, N8.01.02.003, C8.01.02.003
	A8.01.02.001, S8.01.02.001, N8.01.02.001, C8.01.02.001
	A8.00.06.007, S8.00.06.007, N8.00.06.007, C8.00.06.007
	A7.07.03.003, S7.07.03.003, N7.07.03.003
	A7.06.05.002, S7.06.05.002, N7.06.05.002, C7.06.05.002
	A7.06.04.002
	A7.00.11.010, N7.00.11.010
	A7.00.11.007, N7.00.11.007
	A7.00.11.006, N7.00.11.006
	A7.00.11.005, N7.00.11.005
	A6.05.08.001
	A6.05.07.006
	A6.05.07.005
	A6.01.05.006
PD782	A6.00.07.005
	A6.00.07.004
	A5.05.14.006
	A5.05.14.004
	A5.05.13.005
	A5.00.15.001, S5.00.15.001, E5.00.15.001, P5.00.15.001
	A8.01.03.005, S8.01.03.005, N8.01.03.005, C8.01.03.005
	A8.01.03.003, S8.01.03.003, N8.01.03.003, C8.01.03.003
	A8.01.02.003, S8.01.02.003, N8.01.02.003, C8.01.02.003
	A8.01.02.001, S8.01.02.001, N8.01.02.001, C8.01.02.001
	A8.00.06.307, N8.00.06.307, Z8.00.06.307

Model	Firmware Version
PD780E	A8.01.03.005, S8.01.03.005, N8.01.03.005, C8.01.03.005 A8.01.03.003, S8.01.03.003, N8.01.03.003, C8.01.03.003 A8.01.02.003, S8.01.02.003, N8.01.02.003, C8.01.02.003 A8.01.02.001, S8.01.02.001, N8.01.02.001, C8.01.02.001
	A8.00.06.010, S8.00.06.010, N8.00.06.010 A8.00.06.007, S8.00.06.007, N8.00.06.007, C8.00.06.007
	A7.06.07.000, S7.06.07.000, N7.06.07.000, C7.06.07.000
	A7.06.05.002, S7.06.05.002, N7.06.05.002, C7.06.05.002
	A7.00.11.010, N7.00.11.010 A7.00.11.007, N7.00.11.007 A7.00.11.006, N7.00.11.006 A7.00.11.005, N7.00.11.005
PD75X&PD75XG	A8.01.03.005, S8.01.03.005, N8.01.03.005, C8.01.03.005 A8.01.03.003, S8.01.03.003, N8.01.03.003, C8.01.03.003 A8.01.02.003, S8.01.02.003, N8.01.02.003, C8.01.02.003 A8.01.02.001, S8.01.02.001, N8.01.02.001, C8.01.02.001
	A8.00.06.007, S8.00.06.007, N8.00.06.007, C8.00.06.007
	A7.06.05.002, S7.06.05.002, N7.06.05.002, C7.06.05.002
	A7.00.11.010, N7.00.11.010 A7.00.11.007, N7.00.11.007 A7.00.11.006, N7.00.11.006 A7.00.11.005, N7.00.11.005
	A6.05.08.001 A6.05.07.006 A6.05.07.005
	A6.01.05.006
	A6.00.07.005

Model	Firmware Version
	A6.00.07.004
PD70X&PD70XG	A8.01.03.005, S8.01.03.005, N8.01.03.005, C8.01.03.005 A8.01.03.003, S8.01.03.003, N8.01.03.003, C8.01.03.003 A8.01.02.003, S8.01.02.003, N8.01.02.003, C8.01.02.003 A8.01.02.001, S8.01.02.001, N8.01.02.001, C8.01.02.001
	A8.00.06.007, S8.00.06.007, N8.00.06.007, C8.00.06.007
	A7.07.03.003, S7.07.03.003, N7.07.03.003
	A7.06.05.002, S7.06.05.002, N7.06.05.002, C7.06.05.002
	A7.00.11.010, N7.00.11.010 A7.00.11.007, N7.00.11.007 A7.00.11.006, N7.00.11.006 A7.00.11.005, N7.00.11.005
	A6.05.08.001 A6.05.07.006 A6.05.07.005
	A6.01.05.006
	A6.00.07.005 A6.00.07.004
	A5.05.14.006 A5.05.14.004 A5.05.13.005
	A5.03.09.001 A5.03.08.000
	A5.00.15.001, S5.00.15.001, E5.00.15.001, P5.00.15.001
PD68X	A8.01.03.005, S8.01.03.005, N8.01.03.005, C8.01.03.005 A8.01.03.003, S8.01.03.003, N8.01.03.003, C8.01.03.003 A8.01.02.003, S8.01.02.003, N8.01.02.003, C8.01.02.003

Model	Firmware Version
	A8.01.02.001, S8.01.02.001, N8.01.02.001, C8.01.02.001
	A8.00.06.007, S8.00.06.007, N8.00.06.007, C8.00.06.007
PD66X	A8.01.03.005, S8.01.03.005, N8.01.03.005, C8.01.03.005
	A8.01.03.003, S8.01.03.003, N8.01.03.003, C8.01.03.003
	A8.01.02.003, S8.01.02.003, N8.01.02.003, C8.01.02.003
	A8.01.02.001, S8.01.02.001, N8.01.02.001, C8.01.02.001
	A8.00.06.007, S8.00.06.007, N8.00.06.007, C8.00.06.007
PD60X	A8.01.03.005, S8.01.03.005, N8.01.03.005, C8.01.03.005
	A8.01.03.003, S8.01.03.003, N8.01.03.003, C8.01.03.003
	A8.01.02.003, S8.01.02.003, N8.01.02.003, C8.01.02.003
	A8.01.02.001, S8.01.02.001, N8.01.02.001, C8.01.02.001
	A8.00.06.007, S8.00.06.007, N8.00.06.007, C8.00.06.007
X1e	A8.01.03.005, S8.01.03.005, N8.01.03.005, C8.01.03.005
	A8.01.03.003, S8.01.03.003, N8.01.03.003, C8.01.03.003
	A8.01.02.003, S8.01.02.003, N8.01.02.003, C8.01.02.003
	A8.01.02.001, S8.01.02.001, N8.01.02.001, C8.01.02.001
	A8.00.06.007, S8.00.06.007, N8.00.06.007, C8.00.06.007
	A7.06.05.002, S7.06.05.002, N7.06.05.002, C7.06.05.002
	A7.06.04.002
	A7.00.11.010, N7.00.11.010
	A7.00.11.007, N7.00.11.007
	A7.00.11.006, N7.00.11.006
	A7.00.11.005, N7.00.11.005
	A6.05.08.001
	A6.05.07.006
	A6.05.07.005
	A6.01.05.006

Model	Firmware Version
	A6.00.07.005
	A6.00.07.004
	A5.05.14.006
	A5.05.14.004
	A5.05.13.005
	A5.03.09.001
X1p	A5.03.08.000
	A5.00.15.001, S5.00.15.001, E5.00.15.001, P5.00.15.001
	A8.01.03.005, S8.01.03.005, N8.01.03.005, C8.01.03.005
	A8.01.03.003, S8.01.03.003, N8.01.03.003, C8.01.03.003
	A8.01.02.003, S8.01.02.003, N8.01.02.003, C8.01.02.003
	A8.01.02.001, S8.01.02.001, N8.01.02.001, C8.01.02.001
	A8.00.06.009, S8.00.06.009, N8.00.06.009
	A8.00.06.007, S8.00.06.007, N8.00.06.007, C8.00.06.007
	A7.06.05.002, S7.06.05.002, N7.06.05.002, C7.06.05.002
	A7.06.04.002
	A7.00.11.010, N7.00.11.010
	A7.00.11.007, N7.00.11.007
	A7.00.11.006, N7.00.11.006
	A7.00.11.005, N7.00.11.005
	A6.05.08.001
	A6.05.07.006
	A6.05.07.005
	A6.01.05.006
	A6.00.07.005
	A6.00.07.004
	A5.05.14.006

Model	Firmware Version
	A5.05.14.004
	A5.05.13.005
	A5.03.09.001
	A5.03.08.000
X1p (Compass)	A5.00.15.001, S5.00.15.001, E5.00.15.001, P5.00.15.001
	A8.01.03.005, S8.01.03.005, N8.01.03.005, C8.01.03.005
	A8.01.03.003, S8.01.03.003, N8.01.03.003, C8.01.03.003
	A8.01.02.003, S8.01.02.003, N8.01.02.003, C8.01.02.003
	A8.01.02.001, S8.01.02.001, N8.01.02.001, C8.01.02.001
PD78XG (GLONASS)	A8.00.06.007, S8.00.06.007, N8.00.06.007, C8.00.06.007
	A8.01.03.005, S8.01.03.005, N8.01.03.005, C8.01.03.005
	A8.01.03.003, S8.01.03.003, N8.01.03.003, C8.01.03.003
	A8.01.02.003, S8.01.02.003, N8.01.02.003, C8.01.02.003
	A8.01.02.001, S8.01.02.001, N8.01.02.001, C8.01.02.001
	A8.00.06.007, S8.00.06.007, N8.00.06.007, C8.00.06.007
	A7.06.05.002, S7.06.05.002, N7.06.05.002, C7.06.05.002
	A7.00.11.010, N7.00.11.010
	A7.00.11.007, N7.00.11.007
	A7.00.11.006, N7.00.11.006
	A7.00.11.005, N7.00.11.005
	A6.05.08.001
	A6.05.07.006
	A6.05.07.005
	A6.01.05.006
	A6.00.07.005
	A6.00.07.004
	A5.05.14.006

Model	Firmware Version
	A5.05.14.004 A5.05.13.005
PD70XG (GLONASS)	A8.01.03.005, S8.01.03.005, N8.01.03.005, C8.01.03.005 A8.01.03.003, S8.01.03.003, N8.01.03.003, C8.01.03.003 A8.01.02.003, S8.01.02.003, N8.01.02.003, C8.01.02.003 A8.01.02.001, S8.01.02.001, N8.01.02.001, C8.01.02.001
	A8.00.06.007, S8.00.06.007, N8.00.06.007, C8.00.06.007
	A7.06.05.002, S7.06.05.002, N7.06.05.002, C7.06.05.002
	A7.00.11.010, N7.00.11.010 A7.00.11.007, N7.00.11.007 A7.00.11.006, N7.00.11.006 A7.00.11.005, N7.00.11.005
	A6.05.08.001 A6.05.07.006 A6.05.07.005
	A6.01.05.006
	A6.00.07.005 A6.00.07.004
	A5.05.14.006 A5.05.14.004 A5.05.13.005
PD78XG (Compass)	A8.01.03.005, S8.01.03.005, N8.01.03.005, C8.01.03.005 A8.01.03.003, S8.01.03.003, N8.01.03.003, C8.01.03.003 A8.01.02.003, S8.01.02.003, N8.01.02.003, C8.01.02.003 A8.01.02.001, S8.01.02.001, N8.01.02.001, C8.01.02.001
	A8.00.06.007, S8.00.06.007, N8.00.06.007, C8.00.06.007
	A7.06.05.002, S7.06.05.002, N7.06.05.002, C7.06.05.002

Model	Firmware Version
	A7.00.11.010, N7.00.11.010 A7.00.11.007, N7.00.11.007 A7.00.11.006, N7.00.11.006 A7.00.11.005, N7.00.11.005
	A6.05.08.001 A6.05.07.006 A6.05.07.005
	A6.01.05.006
	A6.00.07.005 A6.00.07.004
	A5.05.14.006 A5.05.14.004 A5.05.13.005
PD78XE (Compass)	A8.01.03.005, S8.01.03.005, N8.01.03.005, C8.01.03.005 A8.01.03.003, S8.01.03.003, N8.01.03.003, C8.01.03.003 A8.01.02.003, S8.01.02.003, N8.01.02.003, C8.01.02.003 A8.01.02.001, S8.01.02.001, N8.01.02.001, C8.01.02.001
	A8.00.06.007, S8.00.06.007, N8.00.06.007, C8.00.06.007
	A7.06.05.002, S7.06.05.002, N7.06.05.002, C7.06.05.002
	A7.00.11.010, N7.00.11.010 A7.00.11.007, N7.00.11.007 A7.00.11.006, N7.00.11.006 A7.00.11.005, N7.00.11.005
PD79XEx (ATEX)	A8.01.03.005, S8.01.03.005, N8.01.03.005, C8.01.03.005 A8.01.03.003, S8.01.03.003, N8.01.03.003, C8.01.03.003 A8.01.02.003, S8.01.02.003, N8.01.02.003, C8.01.02.003 A8.01.02.001, S8.01.02.001, N8.01.02.001, C8.01.02.001

Model	Firmware Version
	A8.00.06.007, S8.00.06.007, N8.00.06.007, C8.00.06.007
	A7.06.05.002, S7.06.05.002, N7.06.05.002, C7.06.05.002
	A7.00.11.010, N7.00.11.010
	A7.00.11.007, N7.00.11.007
	A7.00.11.006, N7.00.11.006
	A7.00.11.005, N7.00.11.005
	A6.05.08.001
	A6.05.07.006
	A6.05.07.005
	A6.01.05.006
PD71XEx (ATEX)	A6.00.07.005
	A6.00.07.004
	A5.05.14.006
	A5.05.14.004
	A5.05.13.005
	A8.01.03.005, S8.01.03.005, N8.01.03.005, C8.01.03.005
	A8.01.03.003, S8.01.03.003, N8.01.03.003, C8.01.03.003
	A8.01.02.003, S8.01.02.003, N8.01.02.003, C8.01.02.003
	A8.01.02.001, S8.01.02.001, N8.01.02.001, C8.01.02.001
	A8.00.06.007, S8.00.06.007, N8.00.06.007, C8.00.06.007
	A7.06.05.002, S7.06.05.002, N7.06.05.002, C7.06.05.002
	A7.00.11.010, N7.00.11.010
	A7.00.11.007, N7.00.11.007
	A7.00.11.006, N7.00.11.006
	A7.00.11.005, N7.00.11.005
	A6.05.08.001
	A6.05.07.006

Model	Firmware Version
	A6.05.07.005
	A6.01.05.006
	A6.00.07.005
	A6.00.07.004
PD795Ex (ATEX)	A8.01.03.005, S8.01.03.005, N8.01.03.005, C8.01.03.005
	A8.01.03.003, S8.01.03.003, N8.01.03.003, C8.01.03.003
	A8.01.02.003, S8.01.02.003, N8.01.02.003, C8.01.02.003
	A8.01.02.001, S8.01.02.001, N8.01.02.001, C8.01.02.001
	A8.00.06.007, S8.00.06.007, N8.00.06.007, C8.00.06.007
	A7.06.05.002, S7.06.05.002, N7.06.05.002, C7.06.05.002
	A7.00.11.010, N7.00.11.010
	A7.00.11.007, N7.00.11.007
	A7.00.11.006, N7.00.11.006
	A7.00.11.005, N7.00.11.005
	A6.05.08.001
	A6.05.07.006
	A6.05.07.005
	A6.01.05.006
	A6.00.07.005
	A6.00.07.004
	A5.05.14.006
	A5.05.14.004
	A5.05.13.005
PD78X&PD78XG (CQST IIB)	A8.01.03.005, S8.01.03.005, N8.01.03.005, C8.01.03.005
	A8.01.03.003, S8.01.03.003, N8.01.03.003, C8.01.03.003
	A8.01.02.003, S8.01.02.003, N8.01.02.003, C8.01.02.003
	A8.01.02.001, S8.01.02.001, N8.01.02.001, C8.01.02.001

Model	Firmware Version
	A8.00.06.007, S8.00.06.007, N8.00.06.007, C8.00.06.007
	A7.06.05.002, S7.06.05.002, N7.06.05.002, C7.06.05.002
	A7.00.11.010, N7.00.11.010
	A7.00.11.007, N7.00.11.007
	A7.00.11.006, N7.00.11.006
	A7.00.11.005, N7.00.11.005
	A6.05.08.001
	A6.05.07.006
	A6.05.07.005
	A6.01.05.006
	A6.00.07.005
	A6.00.07.004
PD70X&PD70XG (CQST IIB)	A5.05.14.006
	A5.05.14.004
	A5.05.13.005
	A8.01.03.005, S8.01.03.005, N8.01.03.005, C8.01.03.005
	A8.01.03.003, S8.01.03.003, N8.01.03.003, C8.01.03.003
	A8.01.02.003, S8.01.02.003, N8.01.02.003, C8.01.02.003
	A8.01.02.001, S8.01.02.001, N8.01.02.001, C8.01.02.001
	A8.00.06.007, S8.00.06.007, N8.00.06.007, C8.00.06.007
	A7.06.05.002, S7.06.05.002, N7.06.05.002, C7.06.05.002
	A7.00.11.010, N7.00.11.010
	A7.00.11.007, N7.00.11.007
	A7.00.11.006, N7.00.11.006
	A7.00.11.005, N7.00.11.005
	A6.05.08.001
	A6.05.07.006

Model	Firmware Version
	A6.05.07.005
	A6.01.05.006
	A6.00.07.005
	A6.00.07.004
	A5.05.14.006
	A5.05.14.004
	A5.05.13.005
PD70X&PD70XG (UL913)	A8.01.03.005, S8.01.03.005, N8.01.03.005, C8.01.03.005
	A8.01.03.003, S8.01.03.003, N8.01.03.003, C8.01.03.003
	A8.01.02.003, S8.01.02.003, N8.01.02.003, C8.01.02.003
	A8.01.02.001, S8.01.02.001, N8.01.02.001, C8.01.02.001
	A8.00.06.007, S8.00.06.007, N8.00.06.007, C8.00.06.007
	A7.06.05.002, S7.06.05.002, N7.06.05.002, C7.06.05.002
	A7.00.11.010, N7.00.11.010
	A7.00.11.007, N7.00.11.007
	A7.00.11.006, N7.00.11.006
	A7.00.11.005, N7.00.11.005
PD78X&PD78XG (UL913)	A6.05.08.001
	A6.05.07.006
	A6.05.07.005
	A8.01.03.005, S8.01.03.005, N8.01.03.005, C8.01.03.005
	A8.01.03.003, S8.01.03.003, N8.01.03.003, C8.01.03.003
	A8.01.02.003, S8.01.02.003, N8.01.02.003, C8.01.02.003
	A8.01.02.001, S8.01.02.001, N8.01.02.001, C8.01.02.001
	A8.00.06.007, S8.00.06.007, N8.00.06.007, C8.00.06.007
	A7.06.05.002, S7.06.05.002, N7.06.05.002, C7.06.05.002
	A7.00.11.010, N7.00.11.010

Model	Firmware Version
	A7.00.11.007, N7.00.11.007 A7.00.11.006, N7.00.11.006 A7.00.11.005, N7.00.11.005
	A6.05.08.001 A6.05.07.006 A6.05.07.005
X1p (UL913)	A8.01.03.005, S8.01.03.005, N8.01.03.005, C8.01.03.005 A8.01.03.003, S8.01.03.003, N8.01.03.003, C8.01.03.003 A8.01.02.003, S8.01.02.003, N8.01.02.003, C8.01.02.003 A8.01.02.001, S8.01.02.001, N8.01.02.001, C8.01.02.001
	A8.00.06.007, S8.00.06.007, N8.00.06.007, C8.00.06.007
	A7.06.05.002, S7.06.05.002, N7.06.05.002, C7.06.05.002
	A7.00.11.010, N7.00.11.010 A7.00.11.007, N7.00.11.007 A7.00.11.006, N7.00.11.006 A7.00.11.005, N7.00.11.005
MD78X&MD78XG	A8.01.03.005, S8.01.03.005, N8.01.03.005, C8.01.03.005 A8.01.03.003, S8.01.03.003, N8.01.03.003, C8.01.03.003 A8.01.02.003, S8.01.02.003, N8.01.02.003, C8.01.02.003 A8.01.02.001, S8.01.02.001, N8.01.02.001, C8.01.02.001
	A8.00.06.007, S8.00.06.007, N8.00.06.007, C8.00.06.007
	A7.07.03.003, S7.07.03.003, N7.07.03.003
	A7.06.05.002, S7.06.05.002, N7.06.05.002, C7.06.05.002
	A7.06.04.002
	A7.00.11.010, N7.00.11.010 A7.00.11.007, N7.00.11.007 A7.00.11.006, N7.00.11.006

Model	Firmware Version
	A7.00.11.005, N7.00.11.005
	A6.05.08.001
	A6.05.07.006
	A6.05.07.005
	A6.01.05.006
	A6.00.07.005
	A6.00.07.004
	A5.05.14.006
	A5.05.14.004
	A5.05.13.005
MD78X&MD78XG (GLONASS)	A5.03.09.001
	A5.03.08.000
	A5.00.15.002, S5.00.15.002, E5.00.15.002, P5.00.15.002
	A8.01.03.005, S8.01.03.005, N8.01.03.005, C8.01.03.005
	A8.01.03.003, S8.01.03.003, N8.01.03.003, C8.01.03.003
	A8.01.02.003, S8.01.02.003, N8.01.02.003, C8.01.02.003
	A8.01.02.001, S8.01.02.001, N8.01.02.001, C8.01.02.001
	A8.00.06.007, S8.00.06.007, N8.00.06.007, C8.00.06.007
	A7.06.05.002, S7.06.05.002, N7.06.05.002, C7.06.05.002
	A7.00.11.010, N7.00.11.010
	A7.00.11.007, N7.00.11.007
	A7.00.11.006, N7.00.11.006
	A7.00.11.005, N7.00.11.005
	A6.05.08.001
	A6.05.07.006
	A6.05.07.005
	A6.01.05.006

Model	Firmware Version
	A6.00.07.005 A6.00.07.004
	A5.05.14.006 A5.05.14.004 A5.05.13.005
	A5.03.09.001 A5.03.08.000
	A5.00.15.002, S5.00.15.002, E5.00.15.002, P5.00.15.002
MD78XG (Duplex)	A8.01.03.005, S8.01.03.005, N8.01.03.005, C8.01.03.005 A8.01.03.003, S8.01.03.003, N8.01.03.003, C8.01.03.003 A8.01.02.003, S8.01.02.003, N8.01.02.003, C8.01.02.003 A8.01.02.001, S8.01.02.001, N8.01.02.001, C8.01.02.001
	A8.00.06.007, S8.00.06.007, N8.00.06.007, C8.00.06.007
	A7.06.05.002, S7.06.05.002, N7.06.05.002, C7.06.05.002
	A7.00.11.010, N7.00.11.010 A7.00.11.007, N7.00.11.007 A7.00.11.006, N7.00.11.006 A7.00.11.005, N7.00.11.005
	A6.05.08.001 A6.05.07.006 A6.05.07.005
	A6.01.05.006
	A6.00.07.005 A6.00.07.004
	A5.05.14.006 A5.05.14.004 A5.05.13.005

Model	Firmware Version
	A5.03.09.001 A5.03.08.000
MD78XG (Compass)	A8.01.03.005, S8.01.03.005, N8.01.03.005, C8.01.03.005 A8.01.03.003, S8.01.03.003, N8.01.03.003, C8.01.03.003 A8.01.02.003, S8.01.02.003, N8.01.02.003, C8.01.02.003 A8.01.02.001, S8.01.02.001, N8.01.02.001, C8.01.02.001
	A8.00.06.007, S8.00.06.007, N8.00.06.007, C8.00.06.007
	A7.06.05.002, S7.06.05.002, N7.06.05.002, C7.06.05.002
	A7.00.11.010, N7.00.11.010 A7.00.11.007, N7.00.11.007 A7.00.11.006, N7.00.11.006 A7.00.11.005, N7.00.11.005
	A6.05.08.001 A6.05.07.006 A6.05.07.005
	A6.01.05.006
	A6.00.07.005 A6.00.07.004
	A5.05.14.006 A5.05.14.004 A5.05.13.005



is the trademark or registered trademark of Hytera Communications Corporation Limited.

© 2017 Hytera Communications Corporation Limited. All Rights Reserved.

Address: HYT Tower, Hi-Tech Industrial Park North, Beihuan
RD., Nanshan District, Shenzhen, China

Postcode: 518057

<http://www.hytera.com>